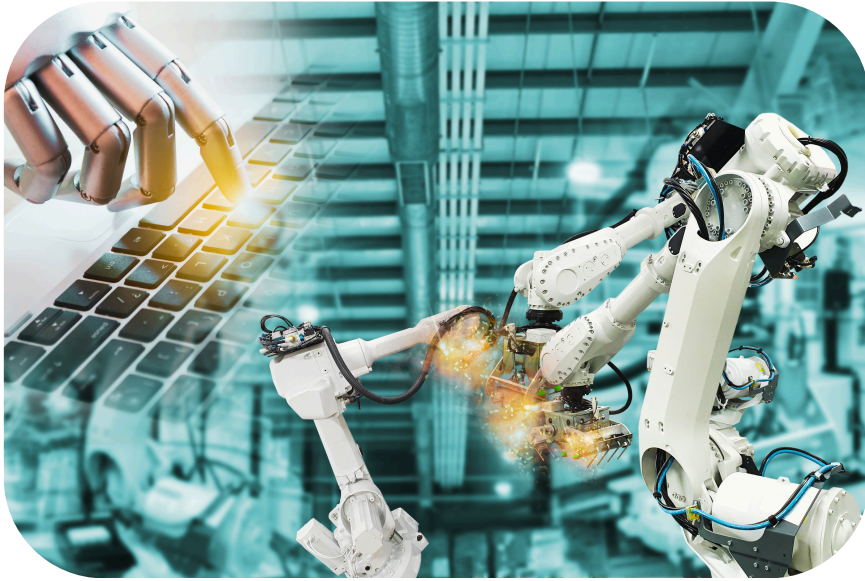
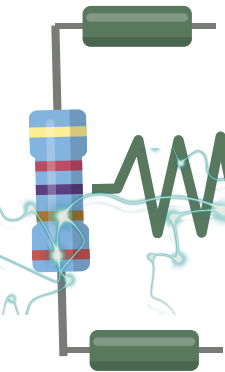


MANUTENZIONE E ASSISTENZA



ELETTTRICA

ELETTTRONICA



PACE DEL MELA



Quadro orario

Discipline / Classi	1° biennio		2° biennio		5° anno
	1°	2°	3°	4°	5°
Italiano	4	4	4	4	4
Geografia	1	1	-	-	-
Storia	1	1	2	2	2
Lingua inglese	3	3	2	2	2
Matematica	4	4	3	3	3
Scienze motorie	2	2	2	2	2
Religione	1	1	1	1	1
Diritto ed economia	2	2	-	-	-
TIC (informatica)	2	2	-	-	-
S.I. Fisica	2	1	-	-	-
S.I. Chimica	-	2	-	-	-
Scienze della terra	2	1	-	-	-
Tec. e tecniche di <u>rappres. grafica</u>	3	2	-	-	-
Laboratori tecnologici	5	6	4	4	5
Tecnologie <u>elett.</u> – <u>elettron.appl.</u>	-	-	4	5	4
Tecnologie <u>mec. appl.</u>	-	-	5	4	4
<u>Tecnol. tecn. installaz. manutenz.</u>	-	-	5	5	5
Attività compresenza	6	6	9	9	9

Manutenzione e assistenza tecnica

Elettrica – Elettronica

L'indirizzo "Manutenzione e Assistenza Tecnica – settore "Elettrico/Elettronico" ed "Energetico", realtà storica del nostro Istituto, mira a formare professionalmente giovani diplomati esperti nei processi di manutenzione e assistenza tecnica in ambito elettrotecnico, elettronico termoidraulico. Nel suo percorso lo studente acquisirà le competenze (sia pratiche che teoriche) necessarie per gestire, organizzare ed effettuare interventi di installazione e manutenzione ordinaria, di diagnostica, riparazione e collaudo.

AL TERZO ANNO INOLTRE CONSEGUIRAI IL DIPLOMA DI QUALIFICA REGIONALE DI

OPERATORE ELETTRICO/ELETTRONICO, TERMOIDRAULICO E MECCANICO